

平成29年度 第3回 小型移動式クレーン運転技能講習 日程表

学科講習会場： **岩国市福祉会館**（駐車場は有りません。有料駐車場をご利用ください。）

実技講習会場： **東洋紡(株)岩国事業所** * 構内速度 20km/hr

実技専用駐車場： 東洋紡(株)グランド正門手前左折 第2駐車場

1. 学科日程

15分前集合

実施日	講習時間配分	法定時間	講習科目	受講区分				集合時間
				A	B	C	D	
				全科目受講者	特別教育修了者	建設機械運転技能者	床上クレーン玉掛各種運転士	
平成30年	2月15日 (木)	9:20 ~ 16:30	小型移動式クレーンに関する知識 関係法令	○	○	○	○	9:05
		16:40 ~ 17:40		1hr	○	○	○	
	2月16日 (金)	9:20 ~ 12:30	力学に関する知識	○	○	○	免	9:05 (力学免除者) 13:05
		13:20 ~ 16:30	3hr	原動機及び電気に関する知識	○	○	免	
16:40 ~ 17:40			学科修了試験	○	○	○	○	

2. 実技日程

実施日	講習時間配分	法定時間	講習科目	受講区分				集合時間	
				A	B	C	D		
				全科目受講者	特別教育修了者	建設機械運転技能者	床上クレーン玉掛各種運転士		
平成30年	2月19日 (月) (No.1~No.10)	8:00 ~ 9:00	1hr	小型移動式クレーンの合図	○	—	○	—	7:45集合 (合図免除者も)
		9:05 ~ 12:10 (昼食 30分)	6hr	小型移動式クレーンの運転	○	○	○	○	
		12:40 ~ 15:45			○	○	○	○	
		15:50 ~ 17:50				実技修了試験	○	○	
	2月20日 (火) (No.11~No.20)	時間配分 同上							
2月21日 (水) (No.21~No.30)	時間配分 同上								

3. 受講申し込み

* 申込み様式詳細は (一社)山口県労働基準協会のホームページ からダウンロード下さい。

- ① 申込みに際し、「技能講習開催のご案内」の資格区分を十分ご確認下さい。
- ② テキスト(小型移動式クレーンの運転)、筆記用具(鉛筆またはシャープペンシル、消しゴム)をご持参下さい。(学科、実技共)
- ③ 実技には、作業服、手袋、安全靴、ヘルメットを着用します。(雨天時は、雨合羽必要)
- ④ 講習科目の一部免除を受けるために貼付いただいた資格証の写しと原本を照合しますので、申込み時もしくは学科講習当日に必ず原本をお持ち下さい。
- ⑤ 受講ご希望の方は、なるべく事前に電話・FAXでご確認下さい。
- ⑥ 緊急時連絡先(講習当日) 090-6415-9770
- ⑦ 当日は、弁当の注文可能です。(お茶付き500円)

4. 申込先

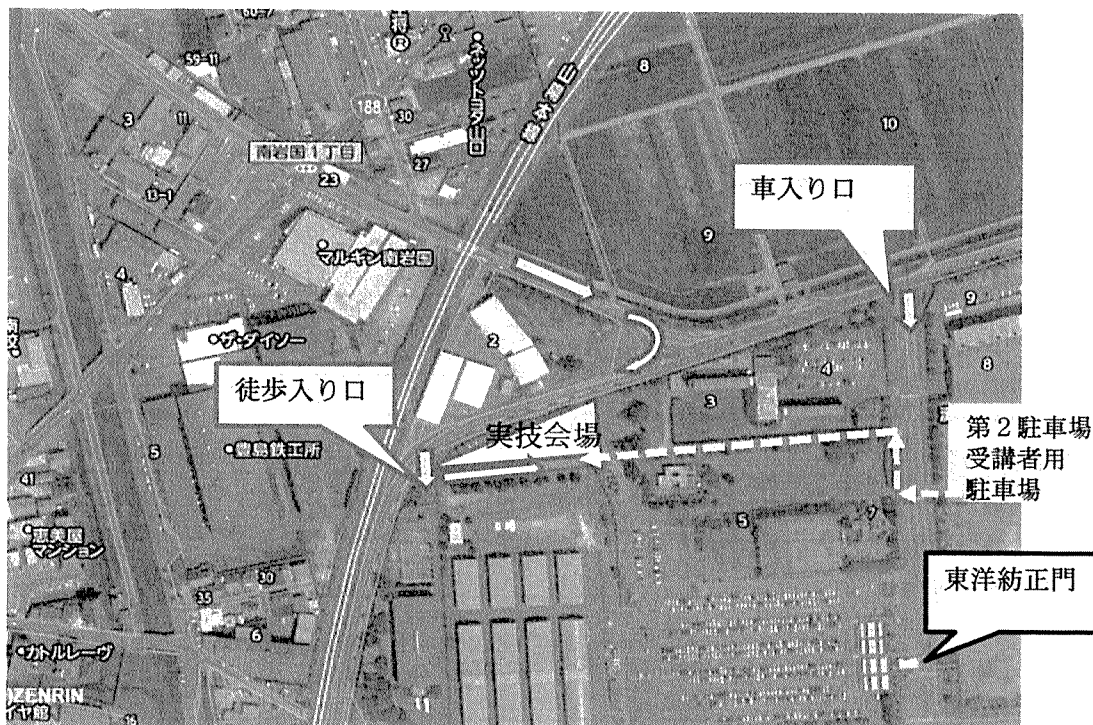
(一社)山口県労働基準協会岩国支部
〒740-0004 岩国市昭和町2丁目5-5 和光昭和町レジデンス1階
Tel : 0827-21-4403 Fax : 0827-21-4402

5. 締め切り 平成30年2月7日 (締め切り前でも定員に達し次第締め切ります)

駐車場と実技講習会場位置図

駐車場は、受講者専用の第2駐車場をご利用下さい。

実技会場案内図



緊急連絡先(当日のみ) 090-6415-9770

受講申込書は協会ホームページよりダウンロードして頂くか、当協会まで取りにお越しください。FAXでも送信可能ですのでお問い合わせ下さい。

山口県労働基準協会

検索